

www.pfi.it

Yükleme Sistemleri
Loading bays



PFI 
ACCESS WAY SOLUTIONS



45YILLIK

DENEYİM

Her amaç için doğru çözümler

İnovatif ürünlerle 50'den fazla ülkeye ihracat.
İtalyan teknolojisi & tasarımı



45 YEARS

EXPERIENCE

The right solution for every purpose

Exporting more than 50 countries, innovative products
Italian technology & design.

YÜKLEME SİSTEMLERİ

LOADING BAYS



Yükleme sistemleri, ürünlerin yüklenmesi ve boşaltılmasını kolaylaştırmak için kullanılırlar. PFI, aşağıda bahsedilen ürünlerden oluşan yükleme/boşaltma sistemlerini üretir:

- Hidrolik rampalar;
- Körükler;
- Seksiyonel kapılar;

Hidrolik rampalar, seksiyonel kapılarla birlikte, sık yükleme ve boşaltma işlemleri yapan işletmeler için hızlı ve verimli bir çözümdür. Depoyu dışarıdan izole etmek, malları yükleme / boşaltma aşamalarında hava şartlarından korumak ve hatta personelin sağlığını korumak için, yapının dışında bir körük sistemi kurmak mümkündür. Yükleme sistemleri, iş akışını ve trafiğini düzenlemek ve aynı zamanda enerji tasarrufu yaratmak amacıyla kullanılan en ideal çözümdür.



Loading bays are essential for loading and unloading process. PFI produces complete loading bays, generally consisting of:

- *Dock levelers;*
- *Dock shelters;*
- *Sectional doors;*

Dock levelers, combined with sectional doors, are an obligatory solution, for companies that need to make the frequent loading and unloading operations.

They are the fastest and most efficient systems for loading and unloading operations.

It is possible to install a dock shelter, outside the structure, in order to isolate the warehouse from outside, to protect the goods from the weather conditions during loading / unloading phases and to protect the health of the staff, as they are very effective even against current of air.

Our loading bays are the optimum solution to regulate the work flow and traffic of goods to save energy.

MENTEŞE LIPLI HIDROLİK RAMPALAR

DOCK LEVELERS WITH SWINGING LIP

YAPISAL ÖZELLİKLERİ

STRUCTURE

Menteşe lipli hidrolik rampalar, yükleme ve boşaltma işlemlerinde en çok kullanılan rampa tipidir.

Lip, platform ve kasadan oluşan yapı, RAL7016 renginde boyalı galvaniz çelik sacdan imal edilmiştir.

Ana platform, 6 / 7 mm kalınlığında damla desenli SD37 kalite galvaniz çelik sacdan imal edilmektedir. C ve L şeklindeki profiller ana platforma kaynaklanarak güçlendirilmiştir.

Lip, 12 / 13mm kalınlığında damla desenli SD37 kalite galvaniz çelik sacdan imal edilmiştir. Eğimli bir kenara sahiptir ve kamyon kasasına daha iyi yapışacak şekilde açılıdır.

400mm uzunluğunda lipe sahiptir.

Tek piston kullanılarak ana platformun kaldırma ve indirme işlemlerini gerçekleştirir.

EN 1398 normlarına uygun olarak üretilmiştir.

Dikey çalışma aralığı; yükleme alanının 640 mm üzerine çıkabilir, yükleme alanından 300 mm aşağı inebilir



Swinging lip hydraulic dock levelers are the most used type in loading and unloading operations.

The structure consists of lip, platform and frame which is made of RAL7016 painted galvanized steel sheet.

The main platform is made from SD37 quality galvanized steel sheet with eye drop pattern of 6 / 7 mm thickness. C and L shaped profiles are reinforced by blending into the main platform.

The lip is made from SD37 grade galvanized steel sheet with a eye drop pattern of 12 / 13mm thickness. It has a curved edge and is angled to better connect to the truck.

The length of the lip is 400mm.

It performs the lifting and lowering operations of the main platform by using a single piston.

It is produced in accordance with EN 1398 norms.

Vertical working range; it can go 640 mm above the loading area, it can go 300 mm below the loading area.



Lip	400 mm
Platform kalınlığı	6+2 mm
Lip kalınlığı	12/13 mm
Kapasitesi	6 000 kg (60kN)
Lip	400 mm
Platform thickness	6+2 mm
Lip thickness	12/13 mm
Capacity	6 000 kg (60 kN)

TELESKOPIK LIPLI HIDROLİK RAMPA

DOCK LEVELERS WITH TELESCOPIC LIP

YAPISAL ÖZELLİKLERİ

STRUCTURE

Teleskopik lipli hidrolik rampalar, yüksek ısı yalıtımı gereken yerler için en uygun çözümlerdir.

Lip, platform ve kasadan oluşan yapı, RAL7016 renginde boyalı galvaniz çelik sacdan imal edilmiştir.

Ana platform, 8 / 10 mm kalınlığında damla desenli SD37 kalite galvaniz çelik sacdan imal edilmektedir. C ve L şeklindeki profiller ana platforma kaynaklanarak güçlendirilmiştir.

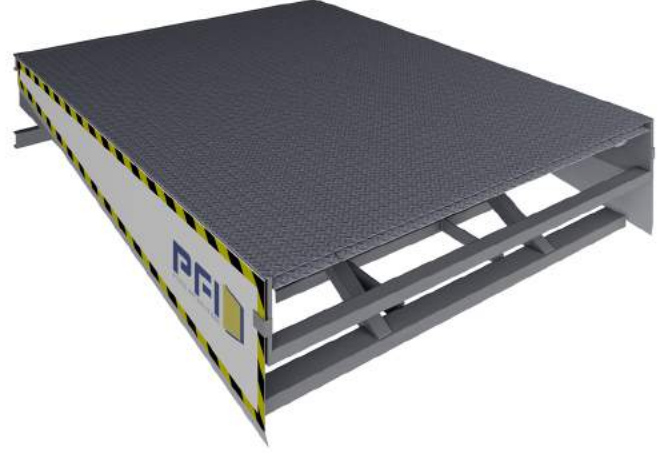
Lip, 12 / 13mm kalınlığında damla desenli SD37 kalite galvaniz çelik sacdan imal edilmiştir. Eğimli bir kenara sahiptir ve kamyon kasasına daha iyi yapışacak şekilde açıdır.

Lipin uzunluğu teleskopik rampalarda 1000mm'dir.

Tek piston kullanılarak ana platformun kaldırma ve indirme işlemlerini gerçekleştirir.

EN 1398 normlarına uygun olarak üretilmiştir.

Dikey çalışma aralığı; yükleme alanının 640 mm üzerine çıkabilir, yükleme alanından 300 mm aşağı inebilir.



Telescopic lip hydraulic dock levelers are the most suitable solution for places where high thermal insulation is required.

The structure consists of lip, platform and frame which is made of RAL7016 painted galvanized steel sheet.

The main platform is made from SD37 quality galvanized steel sheet with eye drop pattern of 8 / 10 mm thickness. C and L shaped profiles are reinforced by blending into the main platform.

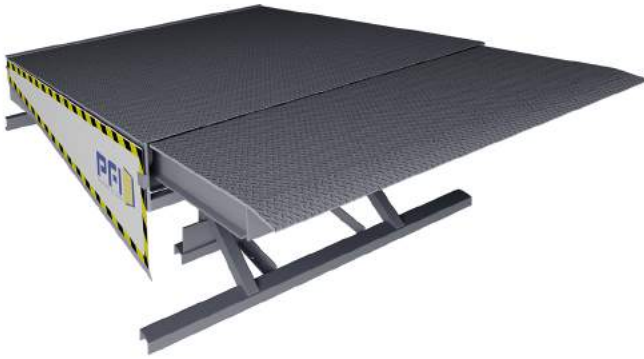
The lip is made from SD37 grade galvanized steel sheet with a eye drop pattern of 12 / 13mm thickness. It has a curved edge and is angled to better connect to the truck.

The length of the lip is 1000mm in telescopic dock levelers.

It performs the lifting and lowering operations of the main platform by using a single piston.

It is produced in accordance with EN 1398 norms.

Vertical working range; it can go 640 mm above the loading area, it can go 300 mm below the loading area.



Lip	1 000 mm
Platform kalınlığı	8+2 mm
Lip kalınlığı	12/13 mm
Kapasitesi	6 000 kg (60kN)
Lip	1 000 mm
Platform thickness	8+2 mm
Lip thickness	12/13 mm
Capacity	6 000 kg (60 kN)

SICAK DALDIRMA GALVANIZLI RAMPALAR

HOT-DIP GALVANIZED DOCK LEVELERS

YAPISAL ÖZELLİKLERİ

STRUCTURE

PFI, sıcak daldırma galvanizli hidrolik rampalarda üretmektedir. Rampanın her detayında mükemmel galvanizlemeyi garanti etmek için, kaynak gerektirmeyen bir ürün geliştirdik. Galvaniz çelik rampalarımız, bir kasa ve tamamen cıvatalı bir platformdan oluşur.

Platform, boyalı versiyonun aksine, 8mm kalınlığında gözyaşı desenli galvaniz çelik sacdan oluşur.

Bu özellik sayesinde, galvanizleme işlemi daha basit ve daha etkilidir. İstisnai durumlarda, nakliyyeyi optimize etmek için tamamen demonte edilmiş şekilde sevk etmekte mümkündür.

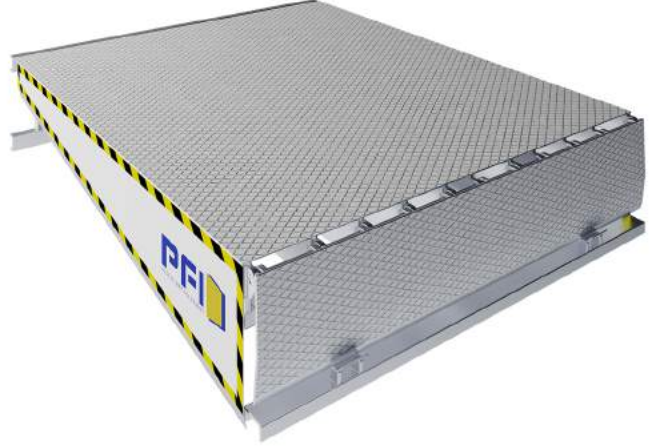
PFI produces also hot-dip galvanized dock levelers.

In order to guarantee excellent galvanisation on every detail of the dock leveler, we have developed a product that does not require any welding. In fact, our hot-dip galvanized dock levelers are made up of a frame and a fully bolted platform.

The platform in turn - unlike the painted version - is formed by a 8mm thick eye drop steel plate.

Thanks to this feature, the galvanizing process is simpler and more effective.

In order to minimize transportation cost, it is possible to deliver this model fully disassembled.



MONTAJ

INSTALLATION

RAMPA ÇUKURU

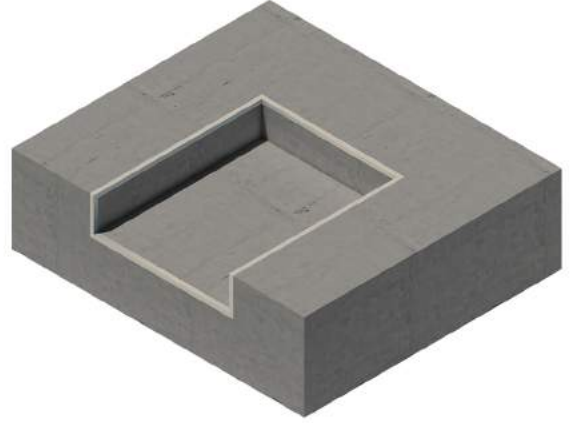
PIT

Yükleme platformu inşa edilirken, PFI tarafından sağlanan çizimlere göre platformları yerleştirmek için kullanılan çukurlar, montaj öncesinde hazırlanmalıdır.

Çukur, kelepçelerle betona sıkıca tutturulmuş L-şekilli çelik profillerle (dahil değildir) çevrelenmelidir.

During assembly process, the pits for housing the platforms must be prepared according to indications provided by the PFI.

The pit must be surrounded by L-shaped steel profiles (not included) firmly anchored to the concrete by means of clamps.

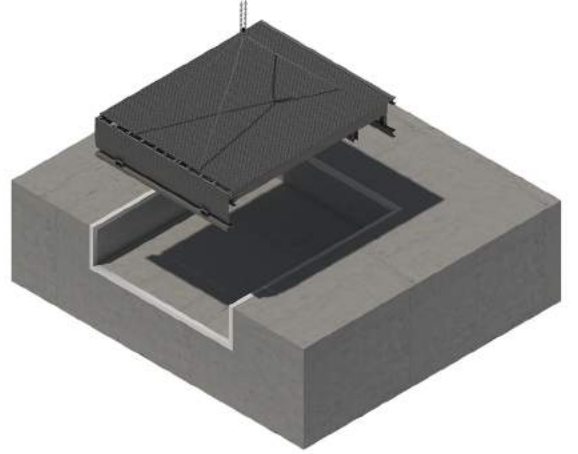


HIDROLİK RAMPA MONTAJI

DOCK LEVELER INSTALLATION

Yükleme rampası, bağlantı çubukları (dahil değildir) kullanılarak kaldırılmalı, platformdaki uygun ankrajlara sabitlenmeli ve yukarıda hazırlanan çukura yerleştirilmelidir.

The dock leveler must be raised using the tie rods (not included), fixed in the appropriate anchors in the platform and inserted from above into the prepared pit.

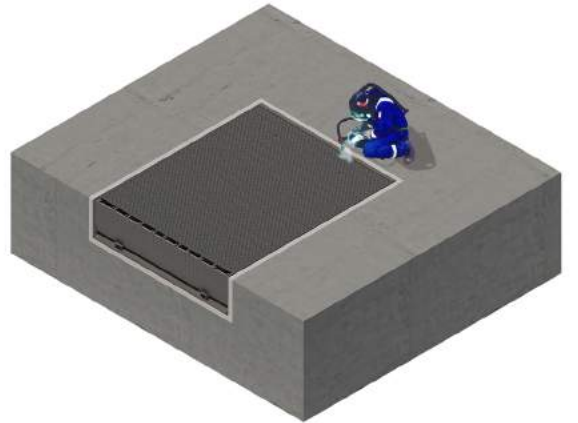


KAYNAK

WELDING

Yükleme rampası, doğru yerleştirildikten sonra rampa çukurunun köşeleri için hazırlanan profillere kaynak yapılarak sabitlenir.

Once correctly positioned, the dock leveler must be welded on the rear corners prepared in the pit.



ALUMİNYUM RAMPALAR

ALUMINUM DOCK LEVELERS

YAPISAL ÖZELLİKLERİ

STRUCTURE

PFI, alüminyum hidrolik yükleme rampaları da üretmektedir. Galvaniz çeliğe kıyasla alüminyumun kullanmanın avantajları şunlardır: pas oluşumunun engellenmesi ve sevkiyatta kolaylık. Menteşe lipli alüminyum rampalarımızın yapısı, forklift çatallarının kullanıma uygun şekilde tasarlanmıştır. Bu sayede rampalarımızın çukura montajı forklift tarafından kolayca yapılabilir. Alüminyum kullanımı sayesinde yüzey rötuşları (boya galvanizleme) gerektirmediği ve paslanmadığı için standart yükleme rampalarına kıyasla zaman içinde daha fazla dayanıklılık garanti eder. Bu nedenlerle soğuk lojistik sektörü için mükemmel bir seçimdir. PFI tarafından sağlanan çizimlere göre platformları yerleştirmek için kullanılan çukurlar, montaj öncesinde hazırlanmalıdır.



PFI also produces aluminum hydraulic dock leveler.
The advantages of using aluminum compared to steel are: the total absence of rust formation and simplified transport, due to the small size of the product.
The structure of our aluminum dock levelers, with swinging lip, is provided with a forklift-eye, so that the pit installation is facilitated by the forklift.
Thanks to the use of aluminum, it provides more durability over time than standard dock levelers since it does not require surface finishes (paint galvanizing) and does not rust. For these reasons, it is the right choice for the cold logistics industry.
During assembly process, the pits for housing the platforms must be prepared according to indications provided by the PFI.



TEKNİK BİLGİLER

TECHNICAL INFORMATION

Platform	Alüminyum ekstrüzyonlar (h=40mm)
Lip	Ekstrüde alüminyum - istek üzerine galvanizli çelik lip
Kapasitesi	6 000 kg (60 kN)
İzin verilen yağ	Hidrolik yağ 32 (-20°C / +60°C)
Maksimum konsantre yük	1,3 N/mm ²

<i>Platform</i>	<i>Aluminum extrusions (h = 40mm)</i>
<i>Lip</i>	<i>Extruded aluminum - on request lip in galvanized steel</i>
<i>Capacity</i>	<i>6 000 kg (60 kN)</i>
<i>Oil allowed</i>	<i>Hydraulic oil 32 (-20°C / +60°C)</i>
<i>Maximum concentrated load</i>	<i>1,3 N/mm²</i>



AKSESUARLAR

ACCESSORIES

ARAÇ HIZALAMA SİSTEMLERİ

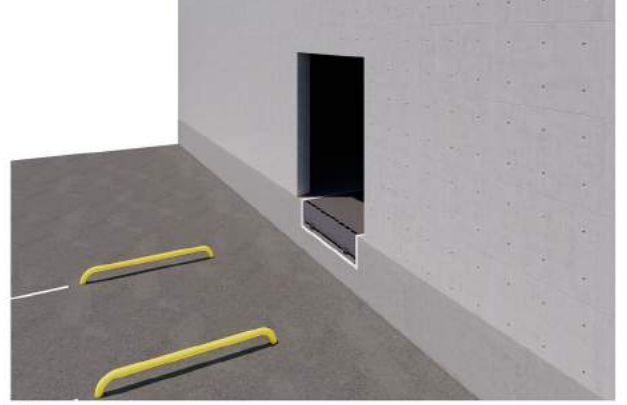
TRUCK ALIGNMENT SYSTEMS

Yükleme ve boşaltma sırasında yüklemenin güvenliğini korumak amacıyla, PFI iki tip araç hizalama sistemini desteklemektedir: birincisi ray sistemi, diğeri ise takoz ve trafik ışığı sistemi.

Ray sisteminde(1), yükleme alanına yaklaşan araçlar için kullanılacak araçların genişliğine uygun bir mesafeye monte edilmiş iki sabit ray mevcuttur.

Takoz ve trafik ışığı sistemi (2 - 3), aracı bloke edecek ve yana yatmasını engelleyecek şekilde monte edilmiş iki veya dört sensörlü takozdan oluşmaktadır. Araç takozlar tarafından bloke edilmez, kırmızı trafik ışığı hemen yanar ve yükleme bu aşamadan sonra başlatılır.

Her iki sistem de birlikte kullanılabilir.



(1)

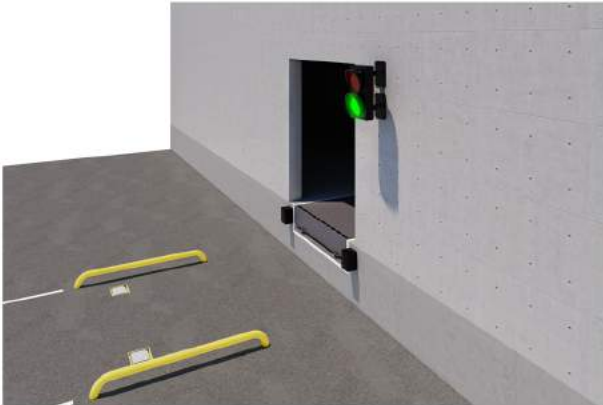
During loading and unloading process, in order to protect operators, PFI promotes two vehicle alignment systems: rail system & wedge and traffic light system.

The rail system (1) includes two fixed rails at the dock, installed at a distance equivalent to the width of the vehicles that will be used for the operations.

The wedge system (2 - 3) includes two or four sensorized wedges, installed in the ground that will block the vehicle, preventing it from tilting over.

As soon as the vehicle is blocked by the wedges, the red traffic light will immediately turn on.

Both systems can be combined.



(2)



(3)

DARBE TAKOZLARI BUMPERS

Rampanın yakınına monte edilen bir çift darbe takozu, aracın rampaya çarpmasını önlemek amacıyla kullanılır.

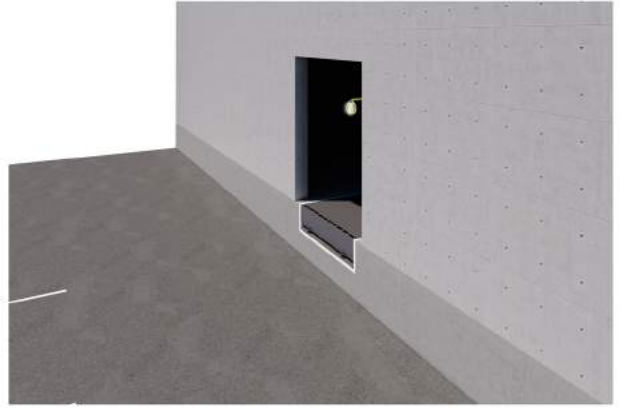
A couple of bumpers, installed near the dock leveler, prevent the vehicle from crashing the dock leveler, thus avoiding the risk of damaging the vehicle and the loading bay itself.



TRAFİK IŞIKLARI LIGHTING SYSTEM

Trafik ışıkları, yükleme alanına yaklaşan araçların görünürlüğünü ve yaklaşmasını kolaylaştırmak için kullanılırlar. Rampaların yanına monte edilirler ve bir LED aydınlatma sistemine sahiptirler. Mafsallı bir kol ile manuel olarak ayarlanabilir.

In order to increase visibility in vehicles, we install a manually adjustable LED lighting system with an articulated arm near the dock levelers.



KÖRÜKLER

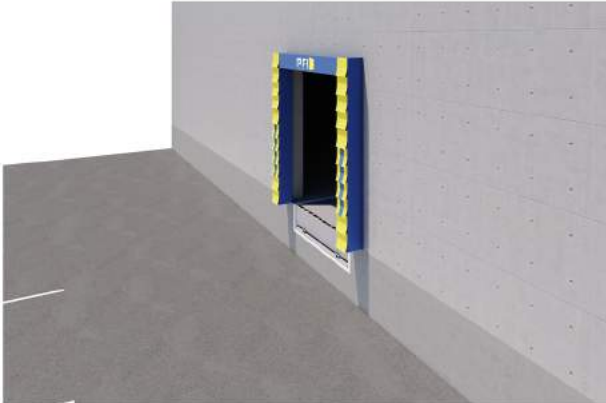
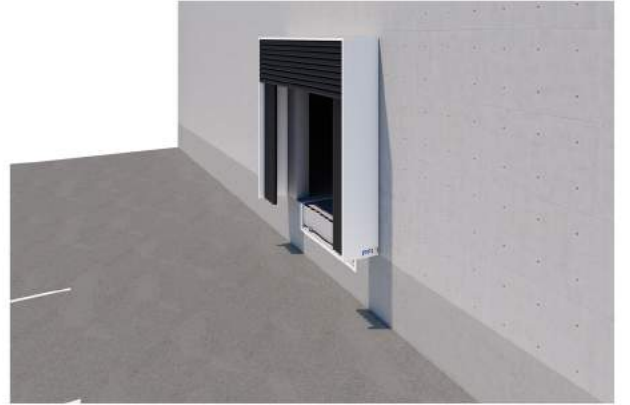
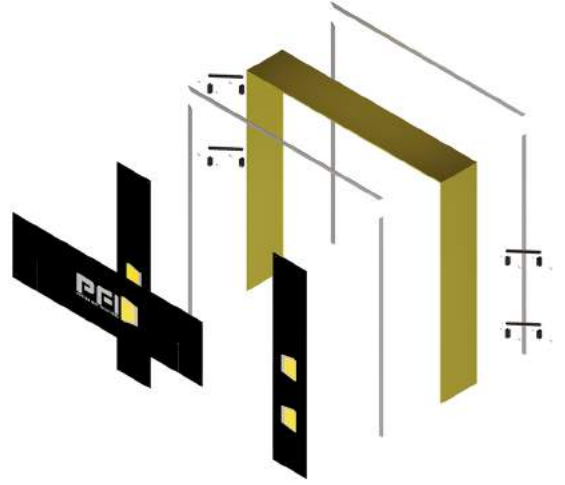
DOCK SHELTERS

FONKSİYONELLİK

FUNCTIONALITY

Körük sistemleri soğuk zincirin sürekliliğini garanti eder. Yükleme veya boşaltma yapılacak araç ile yükleme alanı arasındaki bağlantıyı hava geçirgenliğinden ve tozdan izole etmek için tasarlanmıştır. İhtiyaca ve kullanım türüne bağlı olarak üç tip olarak kullanılır: standart, yastık ve şişme körük. Son ikisi özellikle ısı yalıtımı gerekli ortamlarda kullanılırlar.

The dock shelters guarantee continuity to the cold chain. They are designed to isolate the vehicle and loading area from air permeability and dust. Depending on the needs and the type of use, three types of portal are used: standard, cushions and inflatable. The last two are particularly suitable for areas where thermal insulation is required.



STANDART KÖRÜKLER STANDARD DOCK SHELTERS

Standart körükler, yüksek ısı yalıtımının gerekli olmadığı yerlerde kullanılır.

Yükleme bölmesinin dış duvarına tutturulmuş bir alüminyum profil, profili çevreleyen bir PVC levha ve ön tarafta kamyonla yapışacak siyah PVC kaplı kanatlardan oluşur.

Standard dock shelters are used in places where high thermal insulation is not required.

They consist of an aluminum structure, anchored to the outer wall of the loading bay, a PVC sheet that surrounds the structure around the entire perimeter and black PVC coated flaps on the front, which will adhere to the truck.



YASTIK KÖRÜKLER DOCK SHELTERS WITH CUSHIONS

Yastık körükler genellikle ısı yalıtımının gerekli olduğu alanlarda kullanılırlar.

İzotermal kamyonetler, yükleme bölümüne yerleştirildiğinde, minderler üzerinde baskı uygulayarak mükemmel yalıtım sağlarlar.

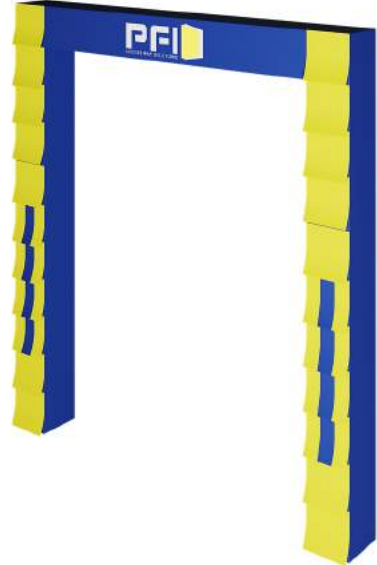
Yastıklar, güçlendirilmiş PVC ile kaplanmış esnek köpükten oluşur. Farklı boyuttaki izotermal kamyonetler için gerekiyorsa sabit veya hareketli olacak şekilde monte edilebilirler.

Cushion dock shelters are generally used where thermal insulation is required.

Isothermal vans, when placed in the loading compartment, provide excellent insulation by applying pressure on the cushions.

The cushions consist of a core of flexible foam covered with reinforced PVC.

They can be fixed or mobile if an isothermal van needs to be used on different dimensions.



ŞİŞME KÖRÜKLER INFLATABLE DOCK SHELTERS

Şişme körükler genellikle ısı yalıtımının gerekli olduğu alanlarda kullanılırlar.

Bir fan sayesinde şişen körük, aracın duvarlarına yapışana kadar kanatlarını şişirir.

Bu sistem kesinlikle en pratik ve uygun çözümdür çünkü her boyutta izotermal kamyonete otomatik olarak uyum sağlar.

Inflatable dock shelters are generally used where thermal insulation is required.

Thanks to a fan on inflatable dock shelter, the blower inflates its wings until it clings to the walls of the vehicle.

This system is definitely the most practical and convenient solution because it automatically adapts to any size isothermal truck.



SEKSIYONEL KAPILAR

SECTIONAL DOORS

YAPISAL ÖZELLİKLERİ

STRUCURE

Seksiyonel kapılar dikey olarak açılır ve mümkün olan en küçük alanda çalışırlar. Kapıda bulunan cantalar, optimum ısı yalıtımı sağlar ve hava geçirgenliğini minimize eder. Seksiyonel kapılarda 40mm kalınlığında, dışı RAL9002 veya istenen herhangi farklı bir RAL rengine boyanmış (0,5mm kalınlığında galvaniz sac) ve içi 40-43 kg/m³ poliüretan enjekte edilmiş (CFC içermeyen) paneller kullanır. Bunun dışında panelleri birbirine bağlayan menteşeler, yukarı aşağı çalışmasını sağlayan galvanizli çelikten yapılmış ray seti, bunlara bağlı olan yay ve tambur sistemlerinin birleşiminden oluşur. Uygulama türüne bağlı olarak, her yükseklik için farklı seksiyonel kapı modeli, manuel veya motorlu opsiyonlar ve çeşitli renk alternatifleri mevcuttur.

RAL 5005	RAL 6018
RAL 5015	RAL 1018
RAL 9002 - Standard	RAL 2004
RAL 9006	RAL 3020
RAL 7016	RAL 8011

Sectional doors open vertically and operate in the smallest possible space.

Gaskets on the door provide optimum thermal insulation and minimize air permeability.

Sectional doors are made of 40mm thickness (outside 0.5mm thick galvanized sheet) painted in RAL9002 or any other desired RAL color (0.5mm thick galvanized steel sheet) and 40-43 kg / m³ polyurethane injected (CFC-free) panels. Apart from this, the hinges that connect the panels together, the rail set made of galvanized steel that allows it to work up and down, consists of the combination of the spring and drum systems connected to them.

Depending on the type of application, different sectional door models, manual or automatic working options and various color alternatives are available for each height.

PERFORMANCE

PERFORMANCE

Rüzgar Direnci	Sınıf 3 (1000 Pa N/m ²)
Ses İzolasyonu	I _a 25 dB
Hava Geçirgenliği	Sınıf 3 (40m ³ /m ² /h a 60 Pa)
Isı geçirgenliği (cam ve personel kapısı olmayan)	0,8 W/(m ² /K)
Isı geçirgenliği (cam ve personel kapısı olan)	0,8 W/(m ² /K)

* kapı ölçülerine göre

Wind resistance	Class 3 (1000 Pa N/m ²)
Sound proof	I _a 25 dB
Air permeability	Class 3 (40m ³ /m ² /h a 60 Pa)
Thermal resistance without windows and pedestrian door	0,8 W/(m ² /K)
Thermal resistance with windows and pedestrian door	1,0 W/(m ² /K)

*based on door dimensions

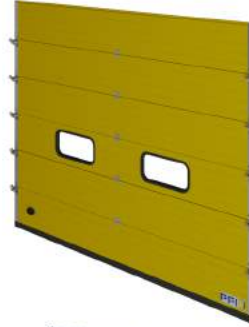
PENCERELER WINDOWS

Pencereler, dışarıdan gelen ışığı arttırmak veya dışarıdaki alanın görünürlüğünü artırmak için kullanılırlar. Standart olarak seksiyonel kapılarımızın penceresi yoktur. İsteğe bağlı olarak kapılarımıza pencere eklenebilir.

To allow greater illumination and to improve visibility between the different zone, the panels can be integrated with standard windows. As standard, windows are not included in our sectional doors but can be optional.



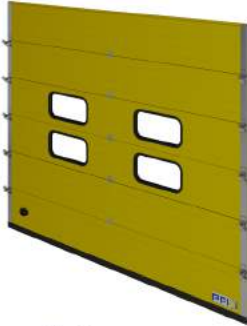
Bir Pencere
One window



İki Pencere
Two windows



Üç Pencere
Three windows



Dört Pencere
Four windows



Altı Pencere
Six windows



YATAKLAMA TIPLERİ

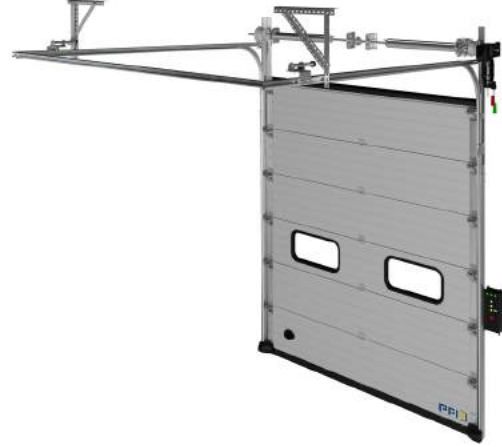
ELEVATION

STANDART YATAKLAMA

STANDARD LIFT

Lento yüksekliği 600 mm ile sınırlı olduğunda standart yataklama önerilir.

The standard lift elevation is recommended when the height of the lintel is limited to 600mm.



YÜKSEK YATAKLAMA

HIGH LIFT

Yüksek yataklama, kapının üzerinde lentonun, 600mm ve tam olarak yukarıya doğru açılması için gerekli alanın olmadığı durumlarda kullanılır. Lento yüksekliğinden en iyi şekilde yararlanmak için kullanılır.

The high lift elevation is recommended when, in order to reduce the overall dimensions of the rails, with a lintel over 600mm in height, the rails are shaped in order to make the most of the lintel height and bend 90° in the vicinity of the ceiling.



GIYOTIN YATAKLAMA

VERTICAL LIFT

Giyotin yataklama, kapı dikey olarak yukarıya doğru açıldığında gerekli mesafe varsa tercih edilir.

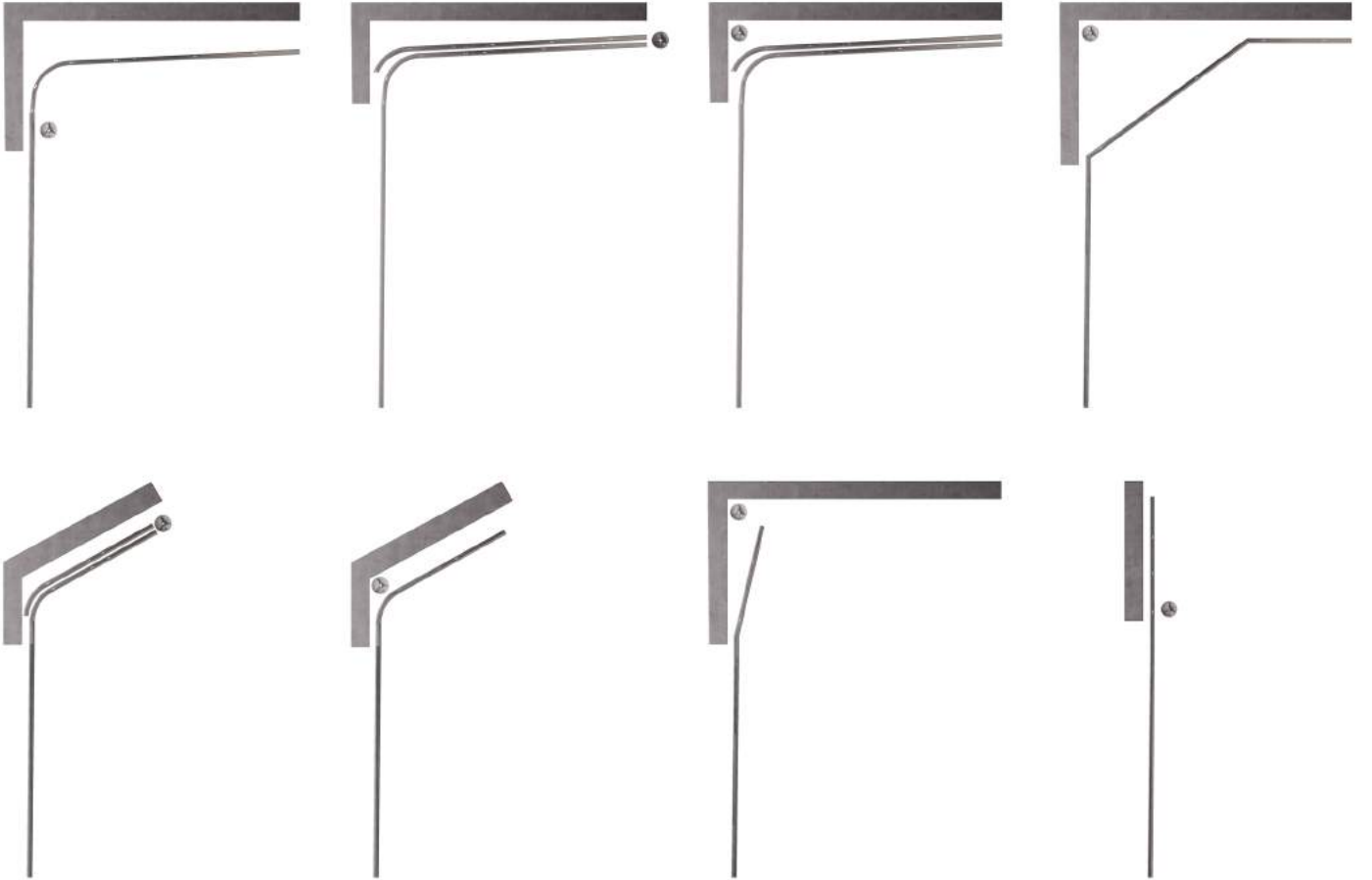
The vertical lift elevation is recommended when the height of the lintel is sufficient for the entire vertical sliding of the door avoiding curves to the ceiling.



DIĞER OTHERS

PFI seksiyonel kapılar, yukarıda belirtilen yataklama tipleri dışında diğer yüksekliklere göre farklı yataklama tiplerine de uygun olarak üretilebilirler.

In order to satisfy any requirement, PFI produces sectional doors with other types of elevations, more elaborate than those previously described.



MOTOR AKSESUARLARI

AUTOMATIC ACCESSORIES

MOTOR KITI (OPSIYONEL)

AUTOMATION KIT (OPTIONAL)

Açma ve kapama işlemlerini hızlandırmak için kullanılırlar. Tüm sekiyoneel kapılara monte etmek mümkündür. Motorların, monofaze ve threefaze versiyonları da mevcuttur.

In order to speed up the opening and closing operations it is possible to install the automation kit on all sectional doors, consisting of a motor - with release and chain for manual maneuver - and a control panel. The motor is available in single-phase and three-phase versions.



MANYETİK DEDEKTÖR (OPSIYONEL)

MAGNETIC LOOP DETECTION (OPTIONAL)

Manyetik dedektör, forklift, transpalet veya diğer metal kütlelerin varlığını tespit eder ve otomatik olarak kapıyı açar. Belli bir zaman sonra kapının otomatik olarak kapanmasını sağlamakta mümkündür.

Yoğun trafik akışları için uygundur.

Magnetic loop device, detects the presence of forklift transpallet or any other metal mass and automatically opens the door. It is also possible to program automatic closure. Suitable for heavy traffic flows.



GÜVENLİK FOTOSELLERİ (OPSIYONEL)

DISTANT PHOTOCELLS (OPTIONAL)

Kapının ön tarafına kazaları önlemek için bir çift fotosel yerleştirilebilir. Sinyal kesintiye uğradığında kapı otomatik olarak açılır. Belli bir zaman sonra kapının otomatik olarak kapanmasını sağlamakta mümkündür.

A pair of photocells can be placed in front of the door to prevent accidents. The door opens automatically when the signal is interrupted. It is possible to ensure that the door closes automatically after a certain time.



İP SWITCH (OPSIYONEL) *PULL CORD (OPTIONAL)*

İp switchler, kapının kontrol panosu üzerinden açılması yerine, kapının bir ila iki metre gerisine monte edilen yukarıdan sarkan bir ip vasıtasıyla açılmasını sağlarlar. Genellikle forklift ve transpalet kullanımlarında operasyonları hızlandırmak ve kolaylaştırmak için tercih edilir.

Instead of opening the door through the control panel, pull cords allow the door to be opened by a rope hanging from above mounted one to two meters behind. It is generally preferred for accelerating and facilitating operations in forklift and pallet truck use.

UZAKTAN KUMANDA (OPSIYONEL) *REMOTE CONTROLS (OPTIONAL)*

Motorlu kapılarda isteğe bağlı olarak tek veya çoklu kapı kullanımları için uzaktan kumanda seçeneği mevcuttur.

Optionally, remote control can be added on automatic doors. It is possible to operate multiple doors with one remote control.



AKSESUARLAR

ACCESSORIES

ZINCİR SİSTEMİ (STANDART)

CHAIN HOISTS (STANDARD)

Manuel sekiyonel kapılarımız, kapı açılımını kolaylaştırmak için bir zincir sistemi ile donatılmıştır. Genellikle gün boyunca çok sayıda çalışma döngüsü gerçekleştirmek zorunda kalmayacak sekiyonel kapılar için kullanılır.

Our sectional doors, for manual version, are equipped with a chain winch to operate the door. Generally used for sectional doors that will not have to perform numerous operating cycles during the day.



PERSONEL KAPISI (OPSIYONEL)

PEDESTRIAN DOOR (OPTIONAL)

Personel kapıları, yaya trafiğinin yoğun olduğu alanlarda kullanılırlar. Ana kapı üzerine monte edilen personel kapıları, panik bar ile de donatılabilirler.

In case of installation on areas where there is a high traffic of pedestrians, it is advisable to install a pedestrian door, which can be equipped with a panic bar.



KILIT (OPSIYONEL)

LATCH (OPTIONAL)

Depo içinde daha fazla güvenlik sağlamak için kapılara bir veya daha fazla kilit sistemi takılabilir. Kilitler kapının manuel olarak açılmasını önleyecektir.

One or more locking systems can be installed on the doors to provide more security inside the warehouse. Locks will prevent the door from opening manually.





PFI - Access way solutions

www.pfi.it



+90 212 347 09 30 - 31
Balmumcu Mah. Gazi Umur Paşa Sk. Balmumcu Plaza 3
No: 34 D:4
Beşiktaş / İstanbul / Turkey

+90 322 394 47 25 - 26
Hacı Sabancı Organize Sanayi Böl. 23 Nisan Cad.
No: 8
Adana / Turkey

info@pfi.it
www.pfi.it



+39 0934 682747
via Piave
No: 14/B
93100 - Caltanissetta / Italy